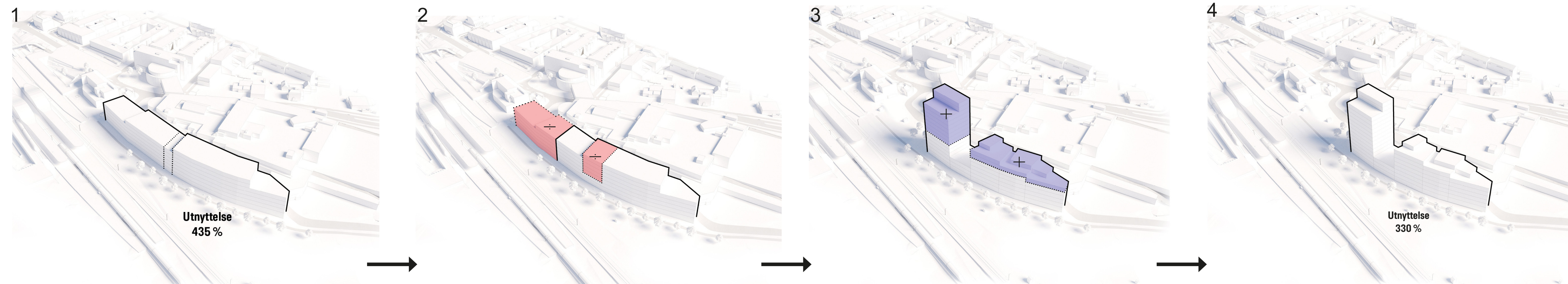


Ski stasjonsområde øst.

Grep



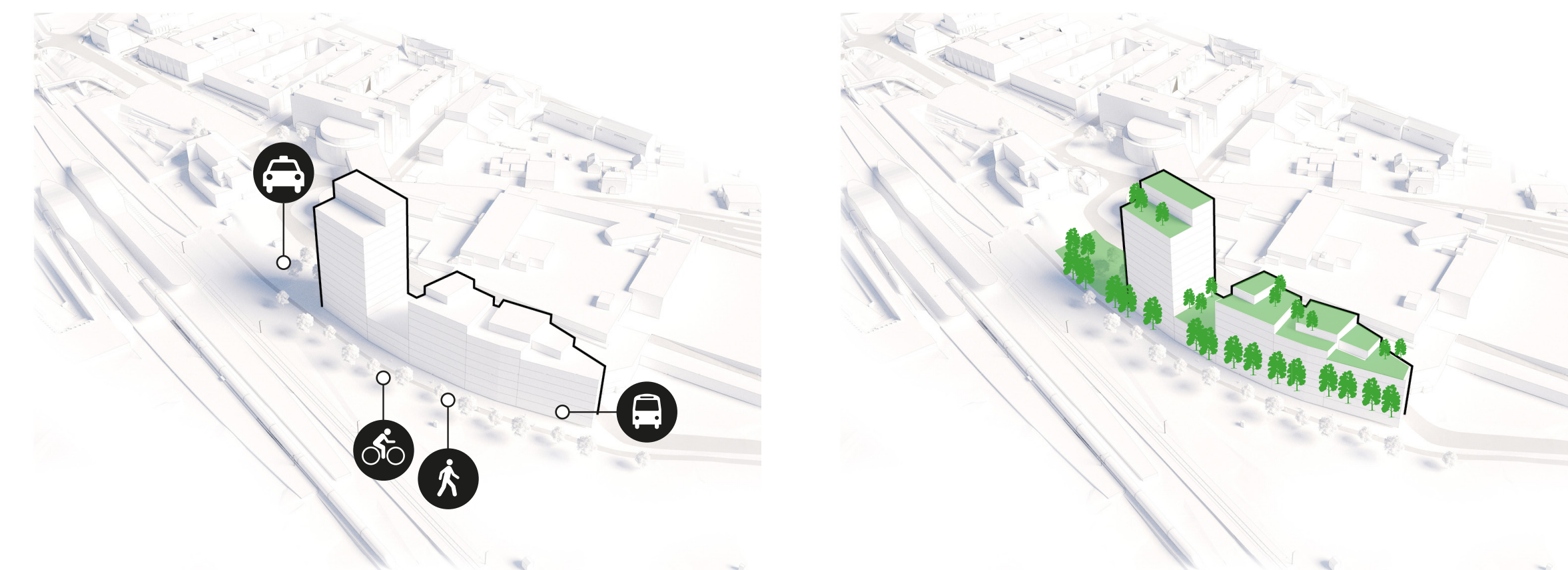
Gjeldende områderegulering tillater et lengre sammenhengende bygningsvolum med blandede næringsfunksjoner.

Planforslaget legger opp til et slankere bygningsvolum der deler av planområdet frigjøres til areal tilrettelagt for allment tilgjengelig torg, samt byrom tett på jernbanestasjonen og Ski storsenters hovedinngang. Illustrasjonen viser (i rosa) det areal som foreslås redusert.

For å opprettholde en lavere, men fortsatt nødvendig utnyttelse så legges noe av denne bebyggelsen istedenfor på i høyden og frigir areal for byliv på gateplan.

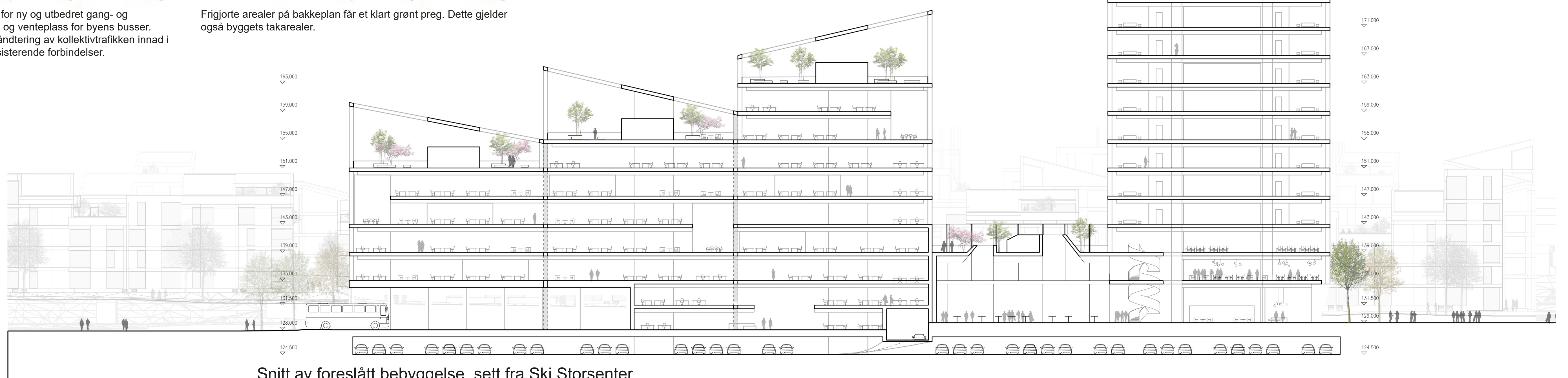
Planforslaget foreslår en betydelig lavere utnyttelse enn hva områdereguleringen tillater. Noe som gir større kvaliteter til stedet, blant annet i form av bedre oppholdsarealer, samt tydeligere forbindelser mot øvrige områder i sentrum.

Planforslaget



Planforslaget omfatter arealer for ny og utbedret gang- og sykkelvei, samt taxiholdplass og venteplass for byens busser. Dette bidrar til en smidigere håndtering av kollektivtrafikken innad i Ski og styrking av allerede eksisterende forbindelser.

Frigjorte arealer på bakkeplan får et klart grønt preg. Dette gjelder også byggets takarealer.



Snitt av foreslått bebyggelse, sett fra Ski Storsenter.

Allment torg



Landemerke i Ski sentrum



Situasjonsplan, som bl.a. viser sammenhengende sykkelvei forbi planområdet



Referanse på grønne tak



Referanse på grønt torg/gateløp



Referanse på nytt torg i Ski sentrum

